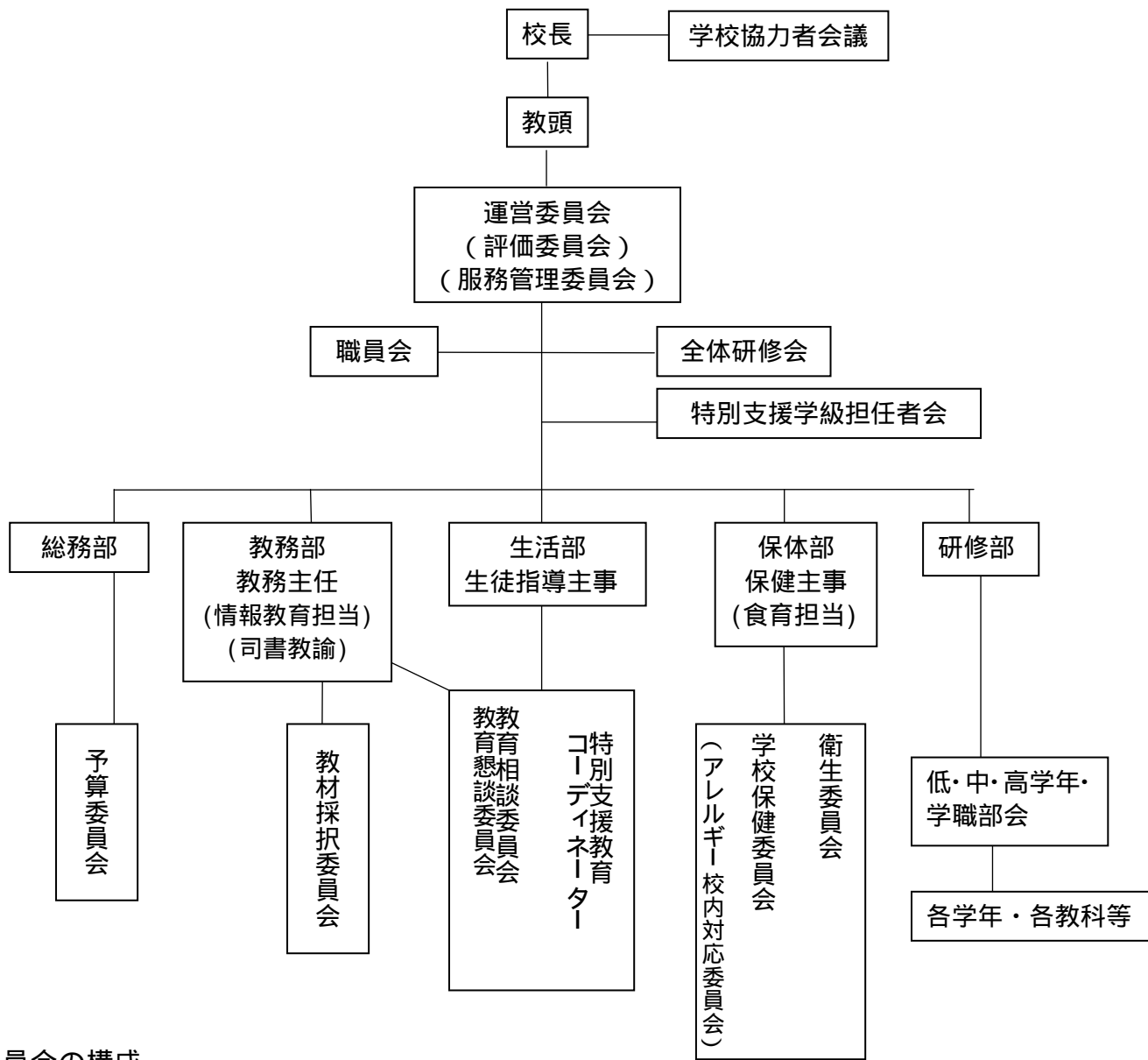


平成23年度 学校運営組織

広島市立安西小学校



各種委員会の構成

運営委員会	A	校長、教頭、教務主任、保健主事、部長、学年主任、養護教諭 <年度当初>
	B	校長、教頭、教務主任、学年主任、研修部 <研究推進に関して>
	C	校長、教頭、教務主任、保健主事、部長等、<定例職員会に向けて>
(その他必要に応じて)		
学校評価委員会		運営委員会に準ずる。
教材採択委員会		校長、教頭、教務主任、教務の担当、学年代表とする。
教育相談委員会		校長、教頭、教務主任、生徒指導主事、特別支援教育コーディネーター、しいのみ、養護教諭、学年、担任等
教育懇談委員会		校長、教頭、特別支援教育コーディネーター、しいのみ、養護教諭、学年、担任等、当該保護者
学校保健委員会		校長、教頭、保健主事、養護教諭、体育・給食・保体部担当(学校関係)
予算委員会		校長、教頭、教務主任、事務、各部長校内教科・教科外代表、しいのみ、養護教諭、給食
修学旅行検討委員会		校長、教頭、教務主任、第6学年担任代表、第5学年担任、養護教諭
野外活動検討委員会		校長、教頭、教務主任、第5学年担任代表、第4学年担任、養護教諭
特別支援学級担任者会		校長、教頭、特別支援教育コーディネーター、しいのみ、交流学級担任(定期に実施)